

工具参考

☞ 交换机不随机提供安装工具，请用户根据实际安装需求自己准备安装工具。



一字螺丝刀



十字螺丝刀



尖嘴钳



橡胶锤



斜口钳



防静电腕带



冲击钻



记号笔

安装附件介绍



脚垫



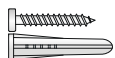
浮动螺母 (用户自备)



M6螺钉



M4螺钉



壁挂螺钉和膨胀管



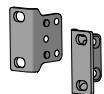
接地线



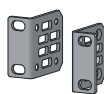
扎带(用户自备)



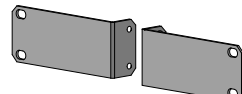
电源线卡勾



挂耳A



挂耳B



挂耳C

⚠ 不同机型适配的安装附件不同且部分附件为非标配附件，各机型的标配附件均以设备装箱清单为准。

对于不标配挂耳的机型，如果需要安装到机柜，请选购H3C提供的挂耳，并自备浮动螺母及M6螺钉。

安装交换机到机柜

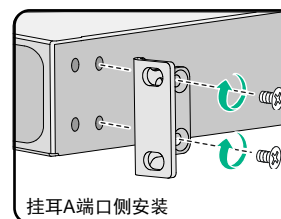
1 安装挂耳到交换机

⚠ 安装过程中操作者需佩戴防静电腕带，确保防静电腕带与皮肤良好接触，并确认防静电腕带已经良好接地。

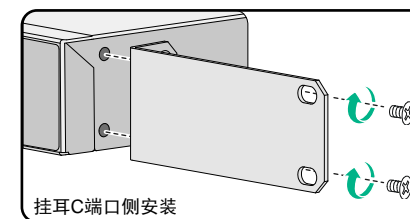
☞ 不同机型适配的挂耳不同。

挂耳A, C必须使用两个M4螺钉进行固定，且仅支持端口侧挂耳安装位。

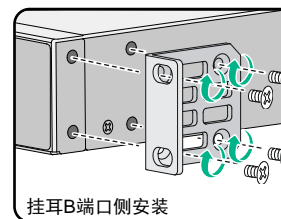
挂耳B必须使用四个M4螺钉进行固定，支持端口侧和电源侧挂耳安装位。



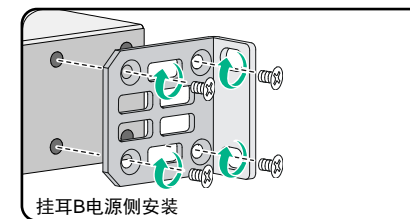
挂耳A端口侧安装



挂耳C端口侧安装

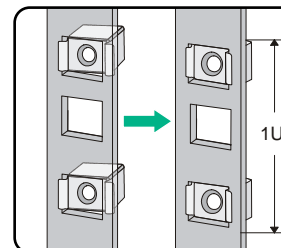


挂耳B端口侧安装

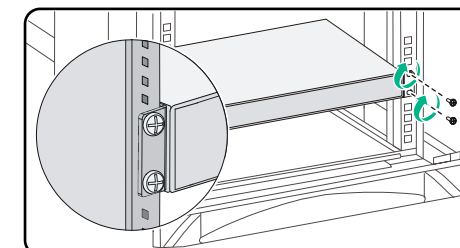


挂耳B电源侧安装

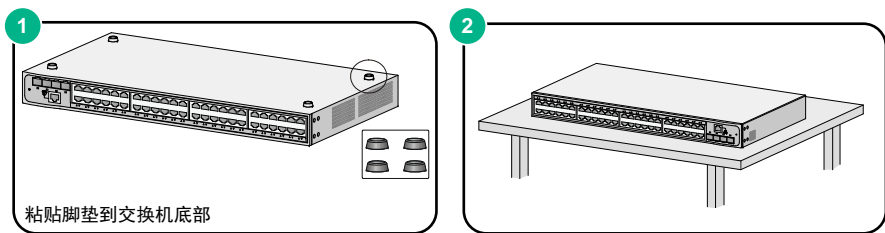
2 安装浮动螺母



3 安装交换机到机柜



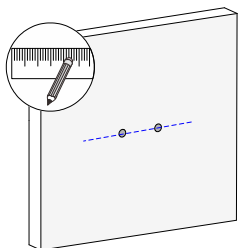
安装交换机到工作台



安装交换机到墙面

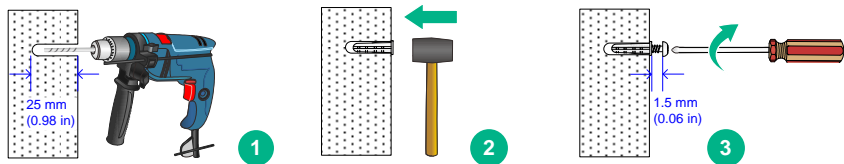
仅底部有两个十字安装孔、标配壁挂螺钉的交换机，支持此安装方式。
在垂直墙面打孔前，请确认打孔处没有墙电，以免造成人身伤害。
请注意将交换机四周留出10cm的散热空间。

1 使用记号笔在墙面标记安装孔位置。

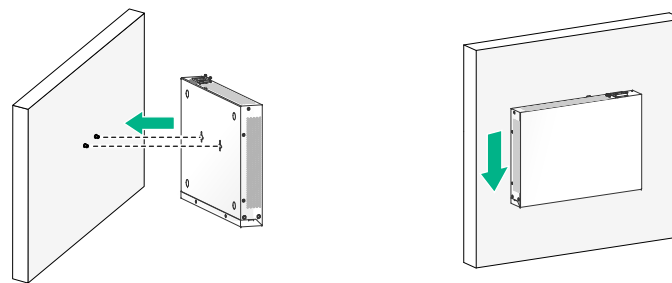


两个安装孔应位于同一水平线，UNIS S5200S-12TP-EI要求的打孔间距：170 mm

2 使用冲击钻在标记处打两个直径6mm、深25mm的孔，并使用橡胶锤将膨胀管敲入安装孔，然后使用十字螺丝刀将壁挂螺钉拧到膨胀管中，注意将螺钉在墙面外留出至少1.5mm用来挂设备。

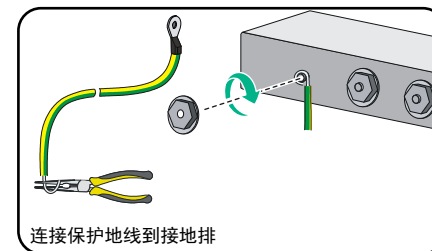
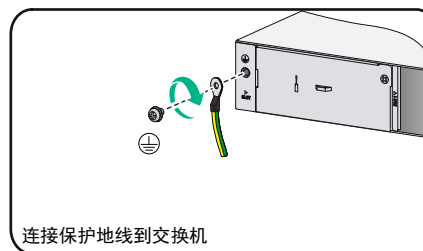


3 将交换机固定到墙面（请注意将交换机端口侧朝下，交换机的两个侧面与地面垂直）。



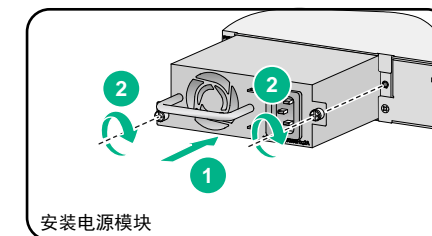
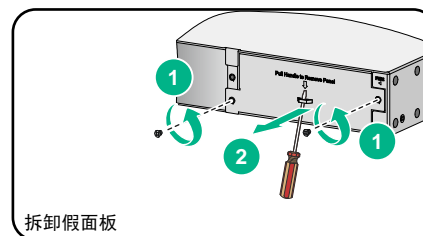
连接保护地线

交换机地线的正确连接是交换机防雷、防干扰的重要保障，请使用设备随机提供的保护地线正确接地。



安装电源模块

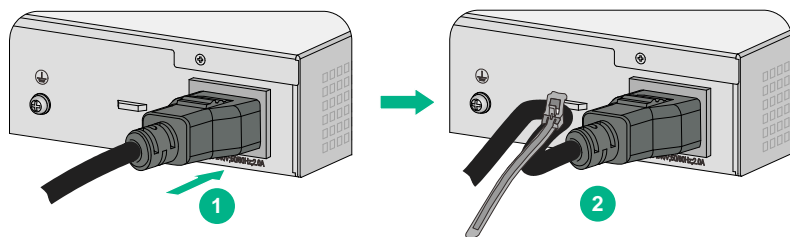
本节内容仅适用于采用可插拔电源模块的机型。



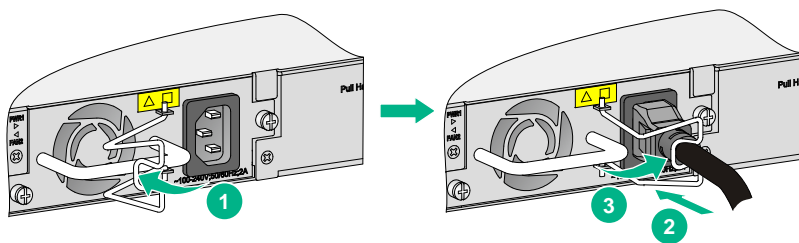
连接电源线

在连接电源线前，需保证设备已正确接地。
在连接电源线时，先完成电源线与交换机侧的连接，再进行电源线与机房供电系统的连接，
以免造成人身伤害。

方式一



方式二



方式三

